

Besuch bei Freunden

A 7 v.
21.7.09

Altenmedinger musizierten beim Sommerfest in Hannover

Von Ute Bausch-Ludolfs

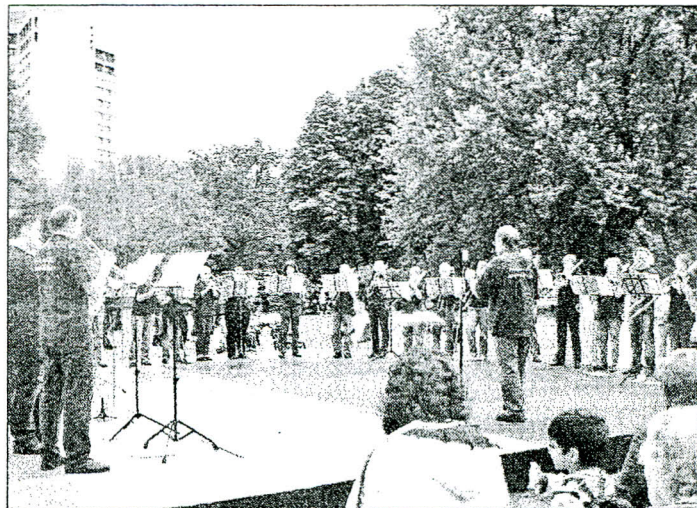
Altenmedingen/Hannover.

Was hat denn die Deutsch-Japanische Gesellschaft Chado-Kai mit Altenmedingen zu tun? Und dann auch noch mit einem prächtigen Sommerfest Natsu-matsuri im Stadtpark hinter dem Congress Centrum in Hannover am letzten Sonntag? Klare Verbindung: die Musik!

Der Posaunenchor der Ev. Kirchengemeinde Altenmedingen unter Leitung von Hans Kramer ist weit über die Grenzen des Kreises bekannt und wurde gebeten, bei diesem Fest unter der Schirmherrschaft von Hannovers Oberbürgermeister Stefan Weil mitzuwirken. Aber klar doch. Gerne. Samtgemeindebürgermeister Knut Markuszewski war auch dabei und stellte mit launigen Worten den Posaunenchor vor, der längst zum überzeugenden Aushängeschild

geworden ist. Dabei hob er besonders die große Zahl der Jugendlichen hervor. „Von fast 60 Mitgliedern sind über die Hälfte jünger als 25 Jahre“, so Markuszewski. „Trotz der Sommerferien konnten 32 Bläserinnen und Bläser mitkommen“, berichtet Hans Kramer. Gespielt wurde fetzige Musik quer durch das breit gefächerte Repertoire. „Als Geburtstagsgeschenk zum 20jährigen Jubiläum der deutsch-japanischen Gesellschaft brachten wir zwei typische japanische Lieder mit, die extra für dieses Fest nach Sätzen von Mathias Torp eingeübt wurden.“

Diese deutsch-japanische Gesellschaft wurde 1989 gegründet und ging aus dem Chado-Kai hervor, der das Teehaus, das der Stadt Hannover von ihrer japanischen Partnerstadt Hiroshima ein Jahr zuvor geschenkt worden war, mit Leben erfüllte. Die Gesellschaft hat es sich zur Auf-



Altenmedinger musizieren beim Sommerfest der deutsch-japanischen Gesellschaft in Hannover

gabe gemacht, die Bürger und Bürgerinnen Hannovers mit der Kultur und Lebensweise Japans vertraut zu machen und die Entwicklung freundschaftlicher Beziehungen zu fördern.

Und davon bekamen auch die

Altenmedinger bei diesem Fest einiges mit. Denn während des Festes gab es reichlich Einblick in die japanische Kultur, von Teezeremonien, über Bambuskultur, Kendo, Manga, Ikebana und mehr.